

# 高级驾驶辅助系统 (ADAS)

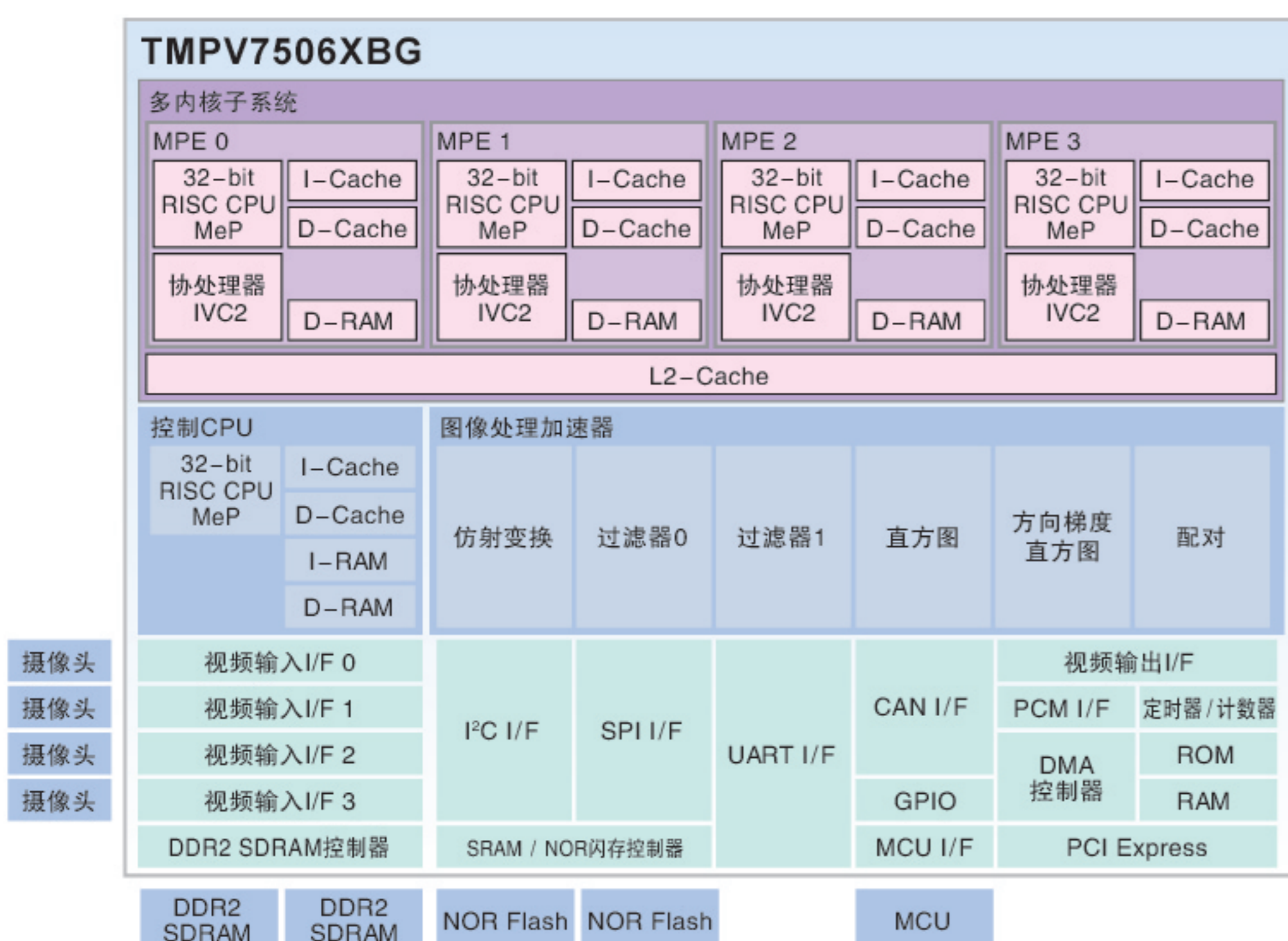
## Visconti系列图像识别处理器

东芝提供TMPV75和TMPV76系列的图像识别处理器，为使用车载摄像头提取与识别图像特征提供了广泛的支持，同时实现了卓越的高性能和低功耗双重效果。东芝图像识别处理器可平行运行多个图像识别应用，并支持用于夜间行人识别的可靠系统解决方案。

### 市场趋势

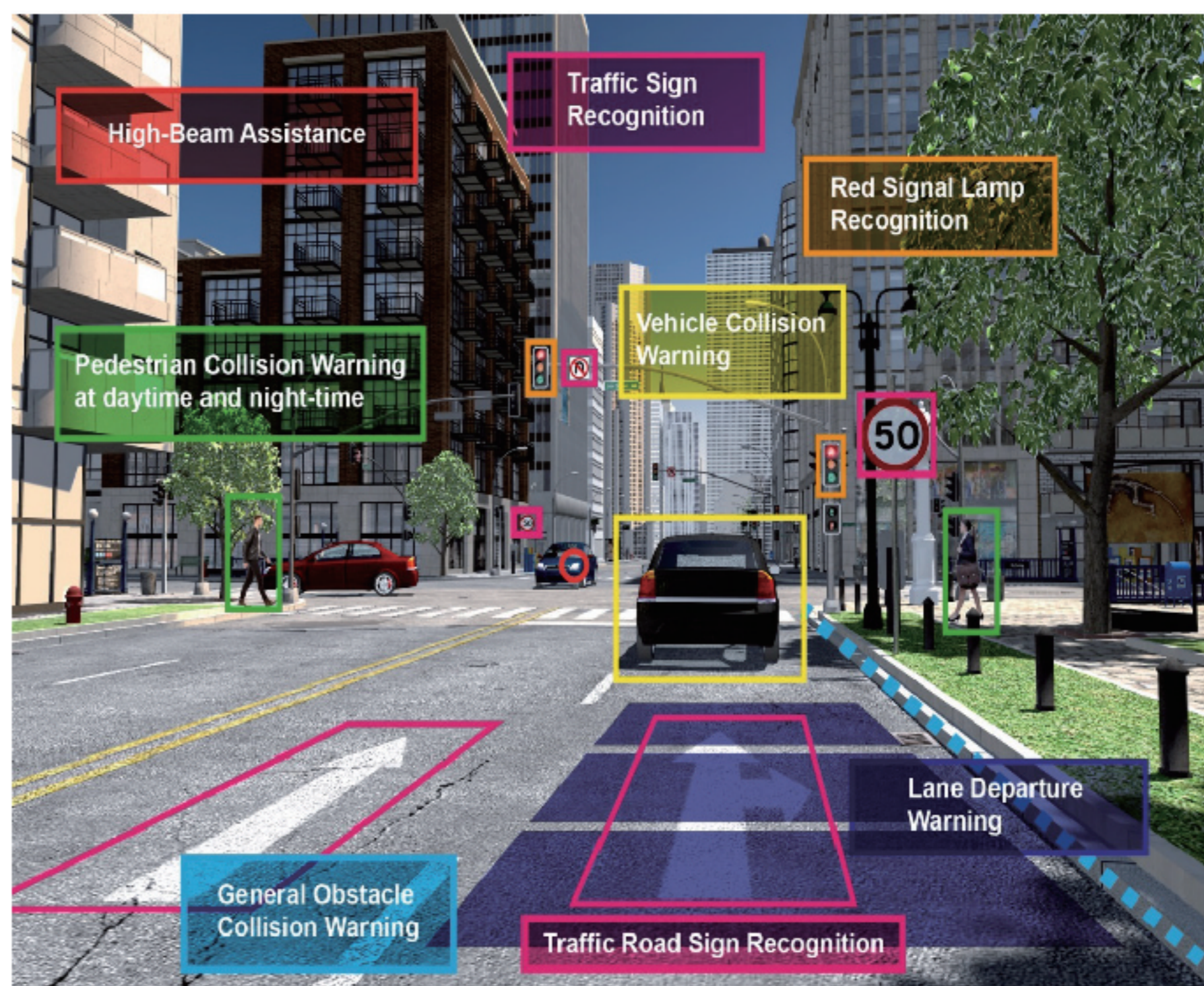
- 为了减少交通事故和交通拥堵，ADAS近年来已成为智能交通的发展重点
- N-CAP中的要求日益繁多，尤其是在欧洲和美国，例如高级紧急制动 (AEB) 和车道偏离报警 (LDW) 等

### TMPV750X方框图



### 目标应用

- 车辆识别、行人识别、车道线识别、交通标志识别、移动障碍物检测、盲区检测.....



### 技术 / 特点

- 支持多摄像头输入
- 高精度实时识别
- 多应用并行执行
- 高性能、低功耗、小型化

### 开发日程

- Visconti2 (TMPV75系列) : 量产中
- Visconti4 (TMPV76系列) : CS阶段

