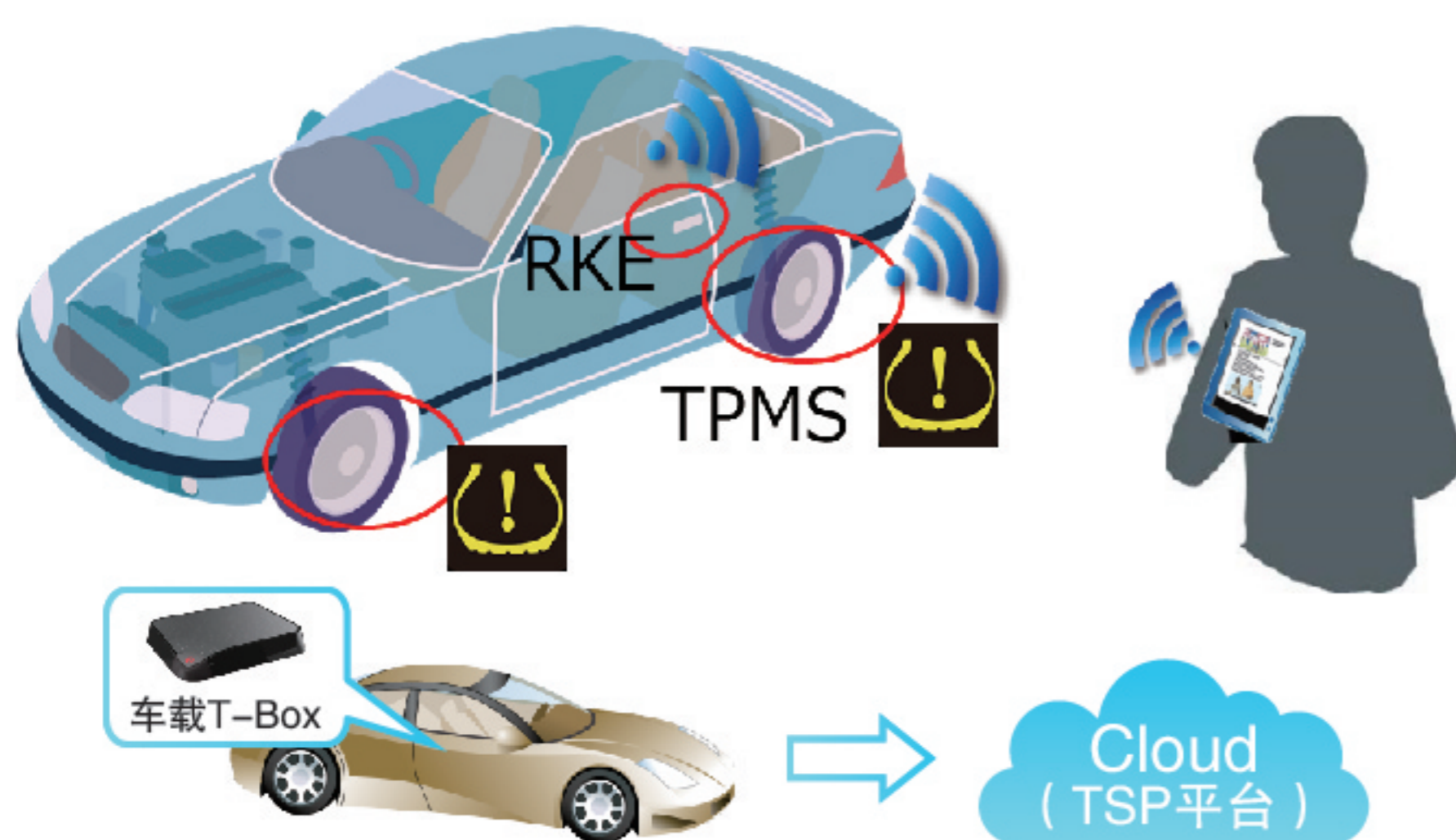


# 车载蓝牙解决方案

## 支持AEC-Q100

东芝车载BLE LSI配备车联网系统由T-Box终端，智能手机和云端系统组成，实现了IoT功能、数据收集和分析。

### 客户价值主张

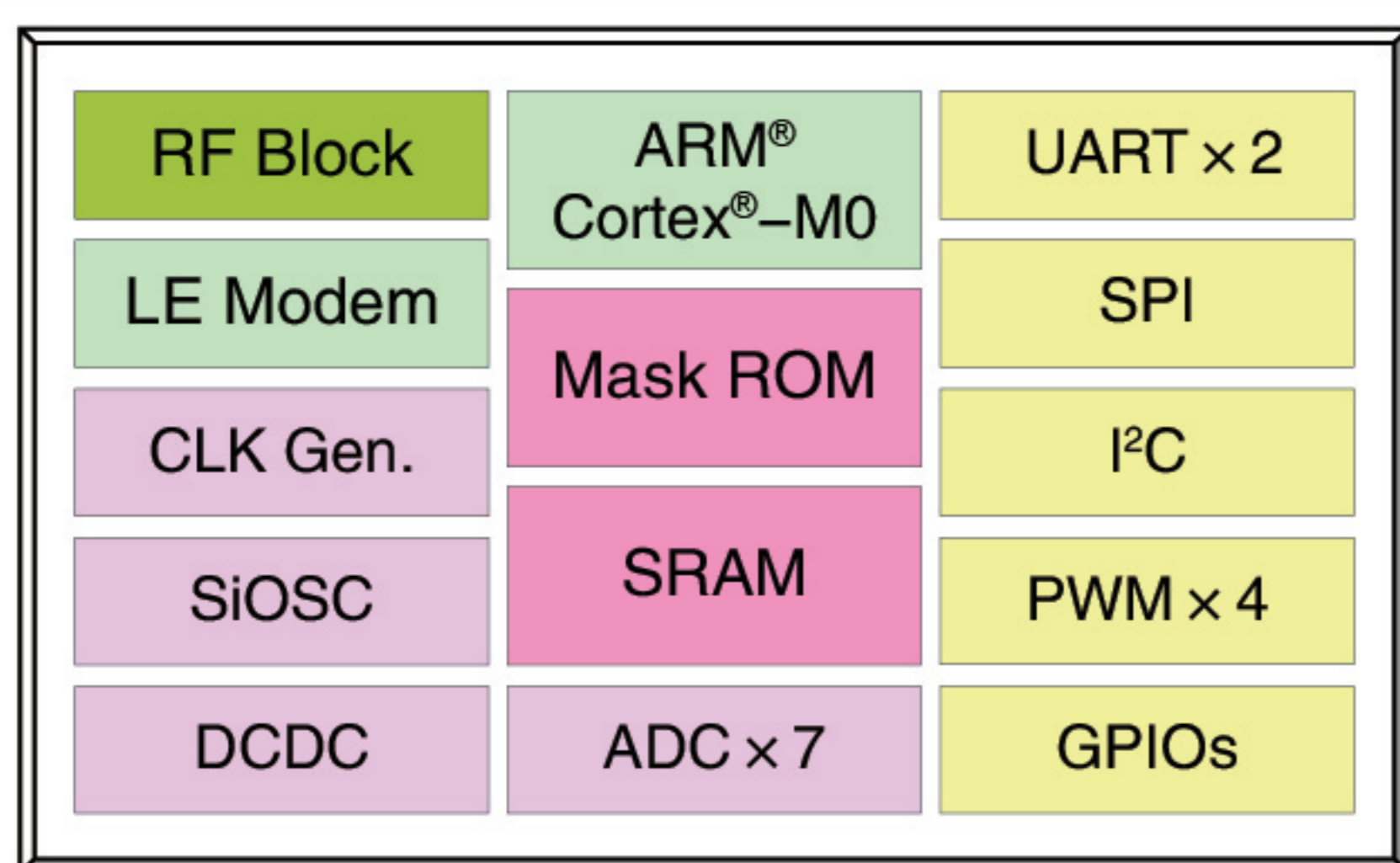


- 连接智能手机作实时数据监测
- 云端系统数据收集和分析
  - 车载终端 (T-Box)
  - 遥控车钥匙 (RKE)
  - 胎压监测 (TPMS)
  - 油耗信息 (T-Box)
  - 驾驶习惯信息 (T-Box)
  - 路线信息 (T-Box)

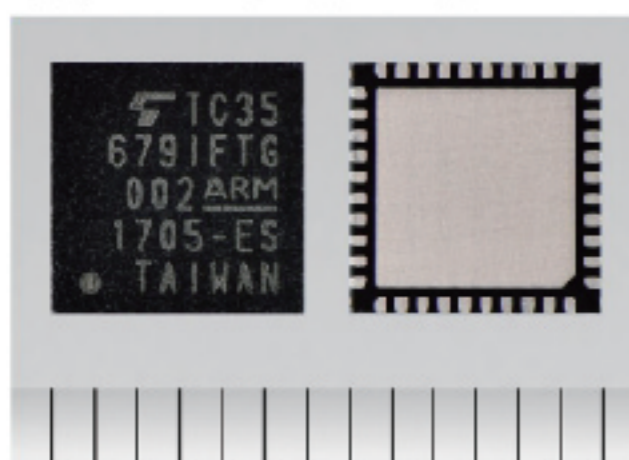
### 市场趋势

- 随着车联网将刺激BLE应用快速增长
- 取代传统的前装433MHz无线通信
- 可广泛应用RKE和TPMS检验
- 数据收集连接智能手机

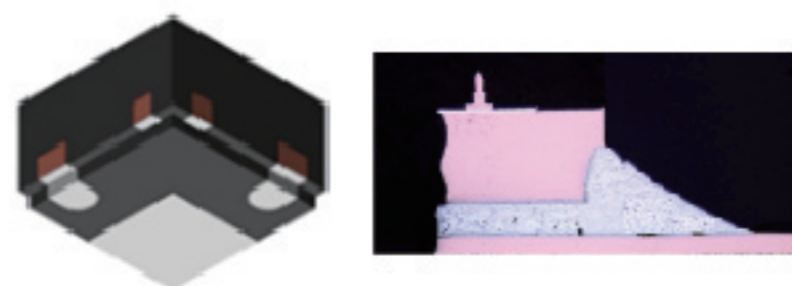
### TC35679IFTG框图



QFN40 6 × 6 mm



Wettable QFN



Side fillet is formed.

### 技术 / 区别

- 东芝是蓝牙标准的倡导会员，17年以上蓝牙芯片开发经验
- 蓝牙产品在车载市场领先的份额
- 符合东芝前装汽车电子质量认证
- 高性能、低功耗、高可靠性LSI

### TC35679IFTG方案特点

- 兼容V4.2，支持数据包扩展和安全链接
- 峰值功耗3.3mA (TX: 0dB)
- 深度睡眠功耗小于100nA
- 接收灵敏度: -93dBm
- -40 ~ +105°C 优良温度特性
- 支持AEC-Q100
- QFN40 6 × 6 mm, 0.5mm间距
- Wettable Flank QFN

